

# Le GNV, carburant pour la transition énergétique du transport

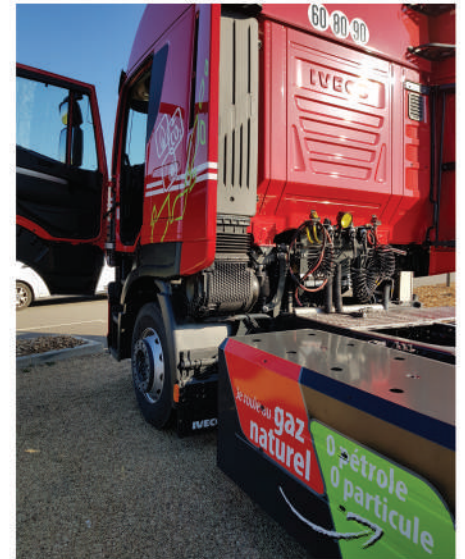
A l'heure actuelle, la première alternative au gasoil, hors applications urbaines, reste le Gaz Naturel pour Véhicules, ou GNV.

Le GNV est un carburant composé de gaz naturel. Il s'agit du même gaz que celui utilisé pour la cuisson ou le chauffage : le méthane (CH<sub>4</sub>). Il existe sous deux états, comprimé ou liquide :

- **le Gaz Naturel Comprimé - ou GNC** - est stocké sous forme gazeuse à 200 bars. C'est la forme de GNV la plus utilisée comme carburant. Autonomie jusqu'à 500 km en GNC sur les tracteurs.
- **le Gaz Naturel Liquéfié - ou GNL** - est le même gaz naturel, obtenu en le refroidissant à -160°C. Autonomie jusqu'à 1.500 km.

## Et le BioGNV ?

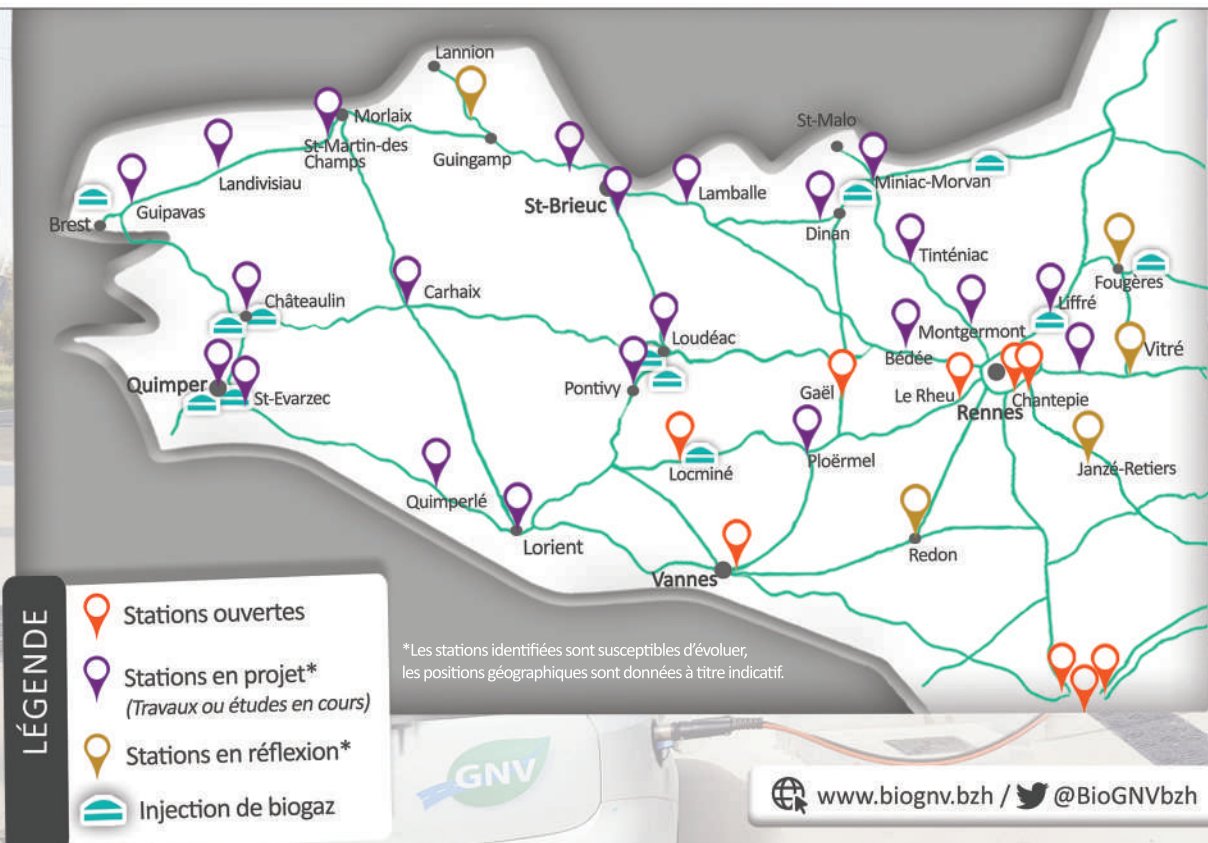
Le **BioGNV** est la version renouvelable de ce gaz. Il peut être produit localement par méthanisation de déchets organiques, épuré et injecté dans le réseau de distribution car il a les mêmes caractéristiques que le gaz naturel. Il est peut être valorisé comme carburant. Tous les véhicules GNV sont compatibles avec le BioGNV !



## Le GNV en France

**12%** du GNC distribué était du biométhane en 2018  
**+de 100** sites de méthanisation produisent du biométhane injecté dans les réseaux de gaz  
**20.000** véhicules GNV en circulation  
**120** stations d'avitaillement ouvertes au public  
**50** stations en projet en 2020

En 2020, le développement des stations GNV accélère en Bretagne.



## Le GNV, un projet d'innovation pour l'entreprise

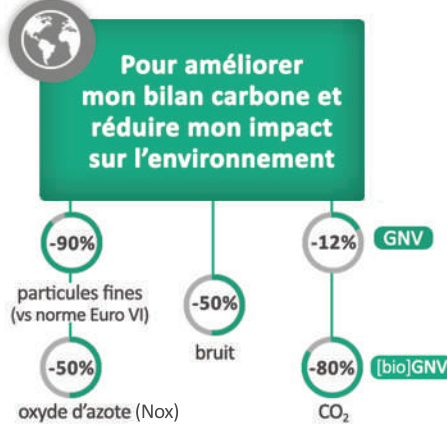
Le GNV est une réponse concrète à la transition énergétique. La question d'une économie bas carbone s'impose à tous et devient un enjeu économique. Il s'agit de faire la transition écologique tout de suite. Un grand nombre de transporteurs ont bien intégré que leur métier de transport demain devra être décarboné. Le GNV est une technologie mature et opérationnelle. Aujourd'hui, le gaz qui circule dans les réseaux permet de développer une mobilité durable.

### 4 bonnes raisons de passer au GNV :

**Pour répondre aux attentes de mes clients**

**Pour continuer à accéder aux centres-villes**

**Parce que c'est un carburant compétitif**



Le GNV bénéficie d'un dispositif fiscal incitatif. Bonification amortissement jusque fin 2021 :

- Entre 2,6 t et 3,5 t exclus : 120% ;
- entre 3,5t et 16t inclus :160% ;
- sup à 16t : 140%.



### Où et comment faire le plein de GNV ?

Une station d'avitaillement GNV est une station service, elle peut être :

- publique [ouverte à tous]
- ou privée [réservée à l'usage propre d'une entreprise ou collectivité, ou bien mutualisée entre plusieurs acteurs].

- à débit rapide : le plein se fait en 10 mn
- à débit lent : le plein se fait en plusieurs heures, par exemple la nuit pour les cars. On parle d'avitaillement "à la place".

Vous pouvez faire construire votre propre station ou souscrire un contrat d'avitaillement dans une station publique ou privée.

### Et vous ?

Une solution et un équilibre technico-économique à déterminer au cas par cas, en fonction de vos usages.

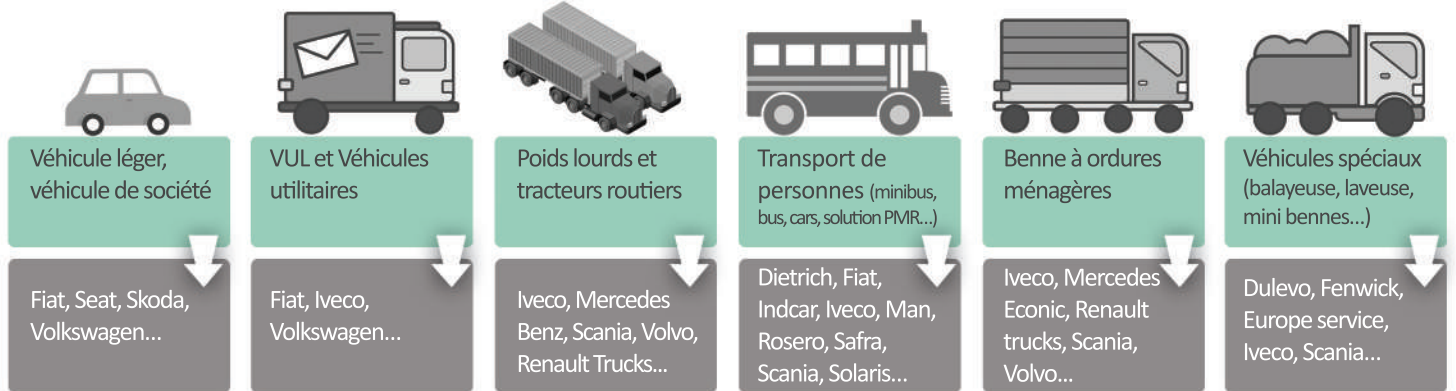
Besoin d'un renseignement ? Contactez un conseiller du réseau Breizh [bio]GNV

**Iwen LAYEC**  
Chargé de mission Bretagne Supply Chain  
02 99 33 66 53 | 07 66 86 40 80 ilayec@bretagne-supplychain.fr

**Cécile LAGADEC**  
Conseillère Innovation CEEI Créativ  
02 99 23 88 99 | 07 72 38 17 85 clagadec@ceei-creativ.asso.fr

### La gamme de véhicules

L'offre, déjà complète, continue de s'étoffer, avec des autonomies allant de 400 à plus de 1.000 km selon les véhicules et leurs usages.



Breizh[bio]GNV est un réseau d'acteurs mobilisés pour développer les usages du BioGNV en Bretagne !

